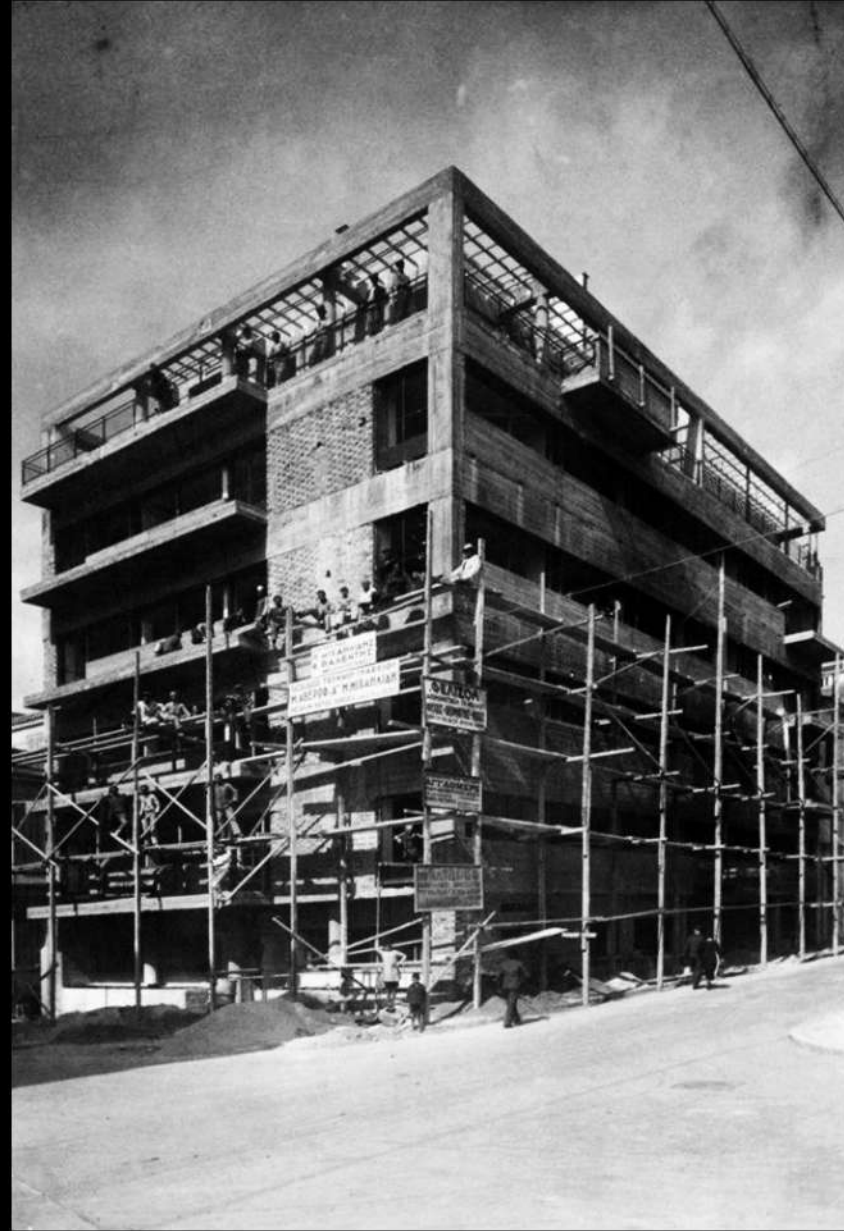


Apartment building at Stournari & Zaimi



Apartment building at Stournari & Zaimi

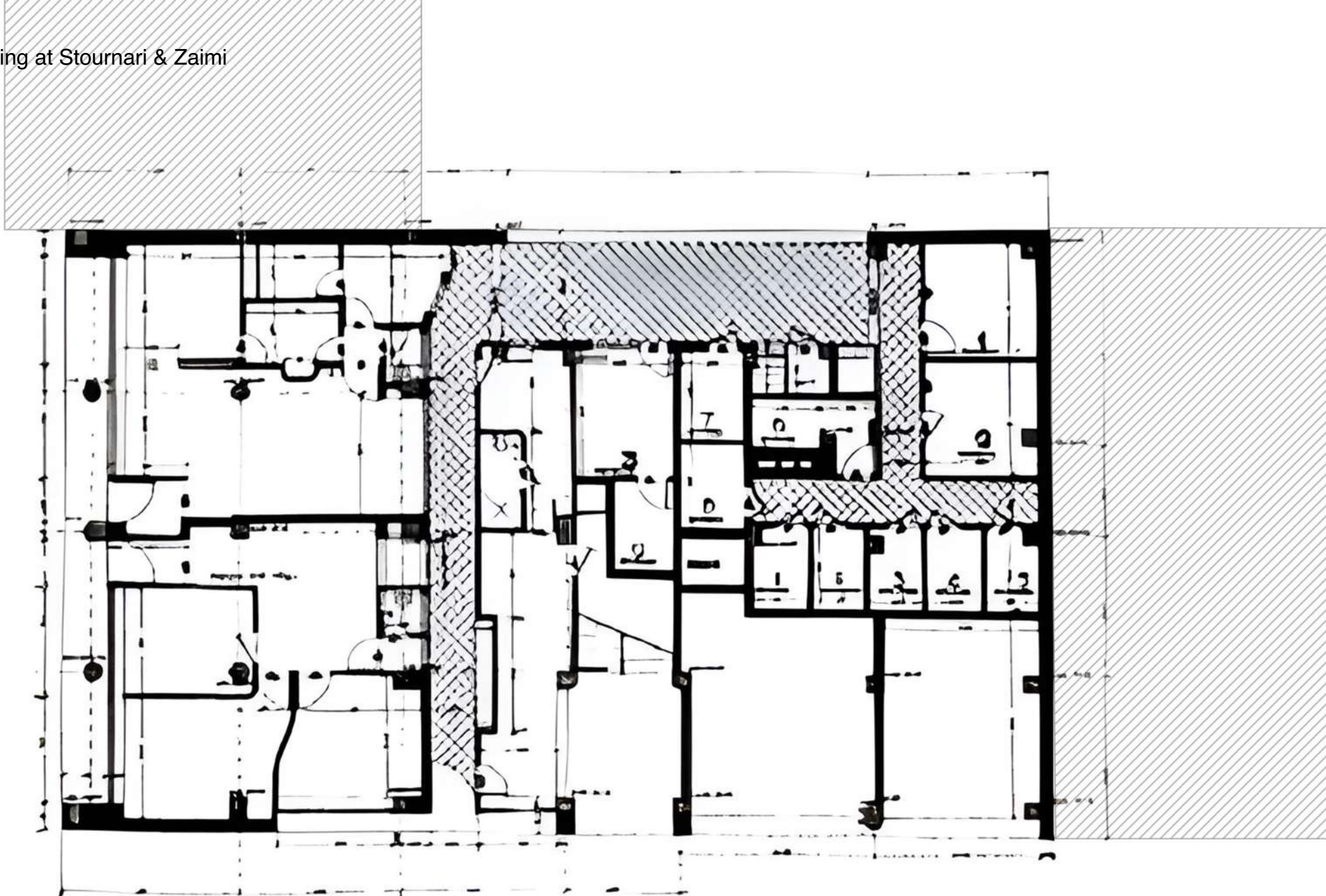


I n t e r i o r  
v i e w s



Apartment building at Stournari & Zaimi

STOURNARI



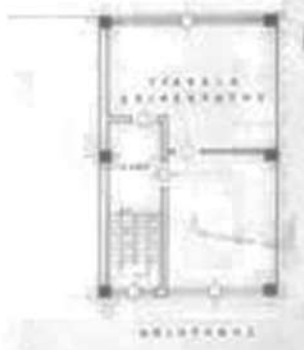
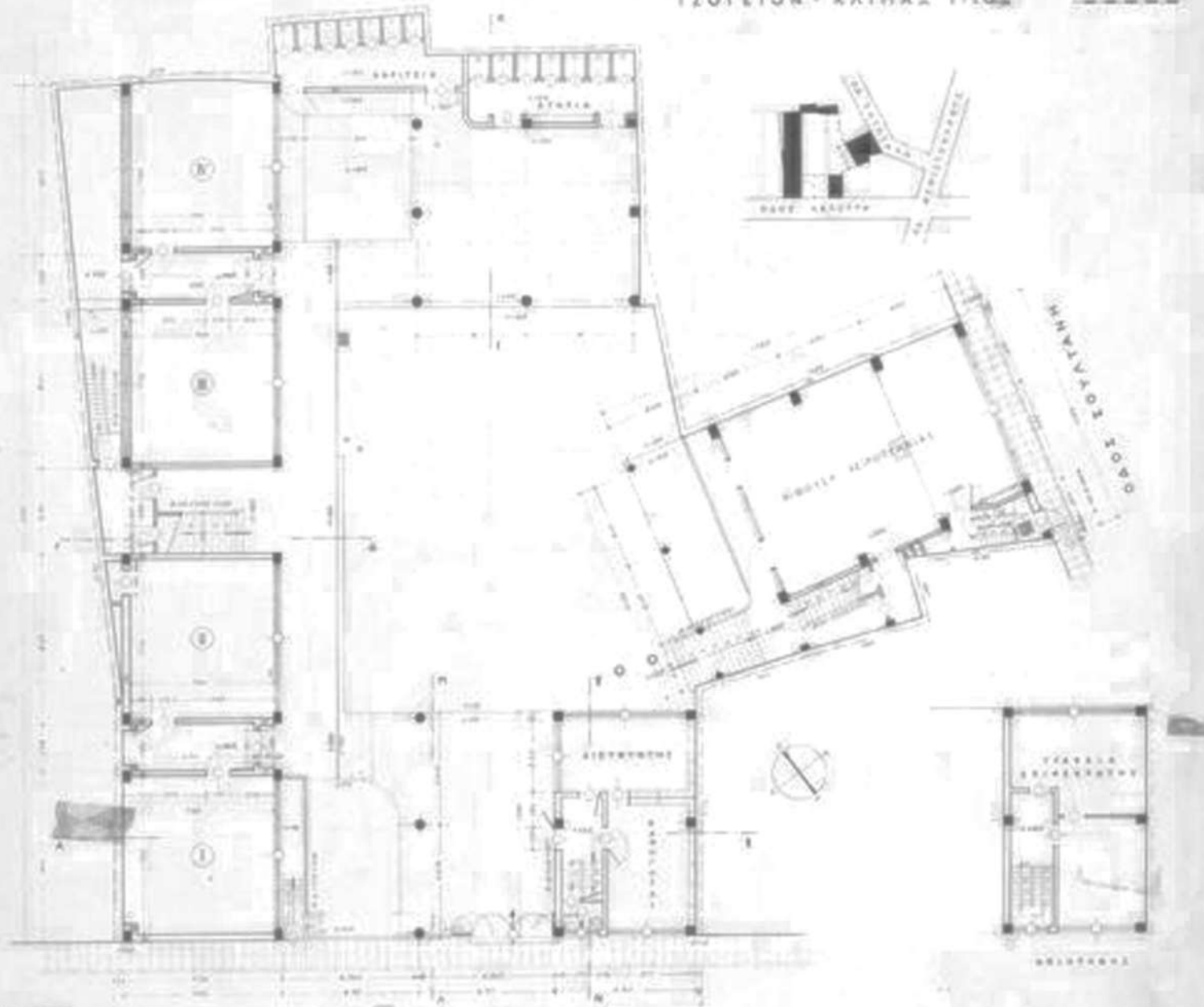
ZAIMI

Elementary school by Nikos Mitsakis



ΑΒΕΚΑΤΑΣΙΟΝ ΔΗΜΟΤΙΚΟΝ  
ΟΔΟΥ ΚΩΛΕΤΤΗ  
ΙΣΟΦΕΙΟΝ ΚΑΙΜΑΣ 1:100

Elementary school by Nikos Mitsakis

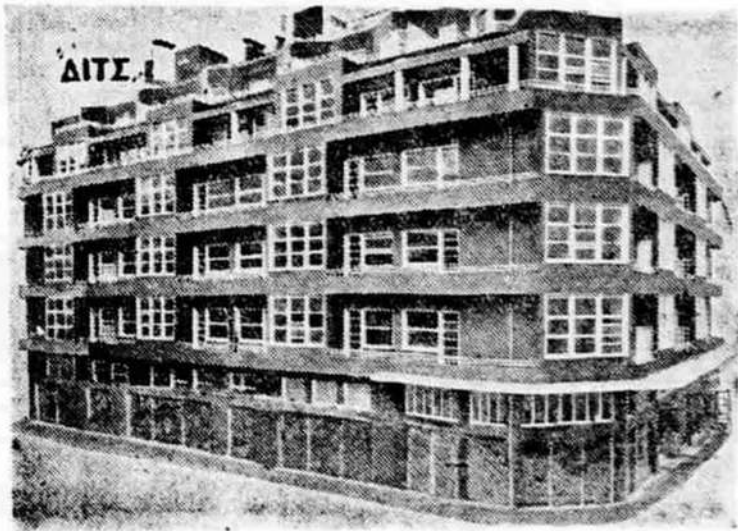


ΑΡΧΙΤΕΚΤΟΝΟΣ  
ΝΙΚΟΣ ΜΙΤΣΑΚΗΣ

ΟΔΟΣ ΚΩΛΕΤΤΗ

1934

1934



Η ΠΟΛΥΤΕΛΕΣΤΕΡΑ ΕΝ ΑΘΗΝΑΙΣ

# ΠΟΛΥΚΑΤΟΙΚΙΑ

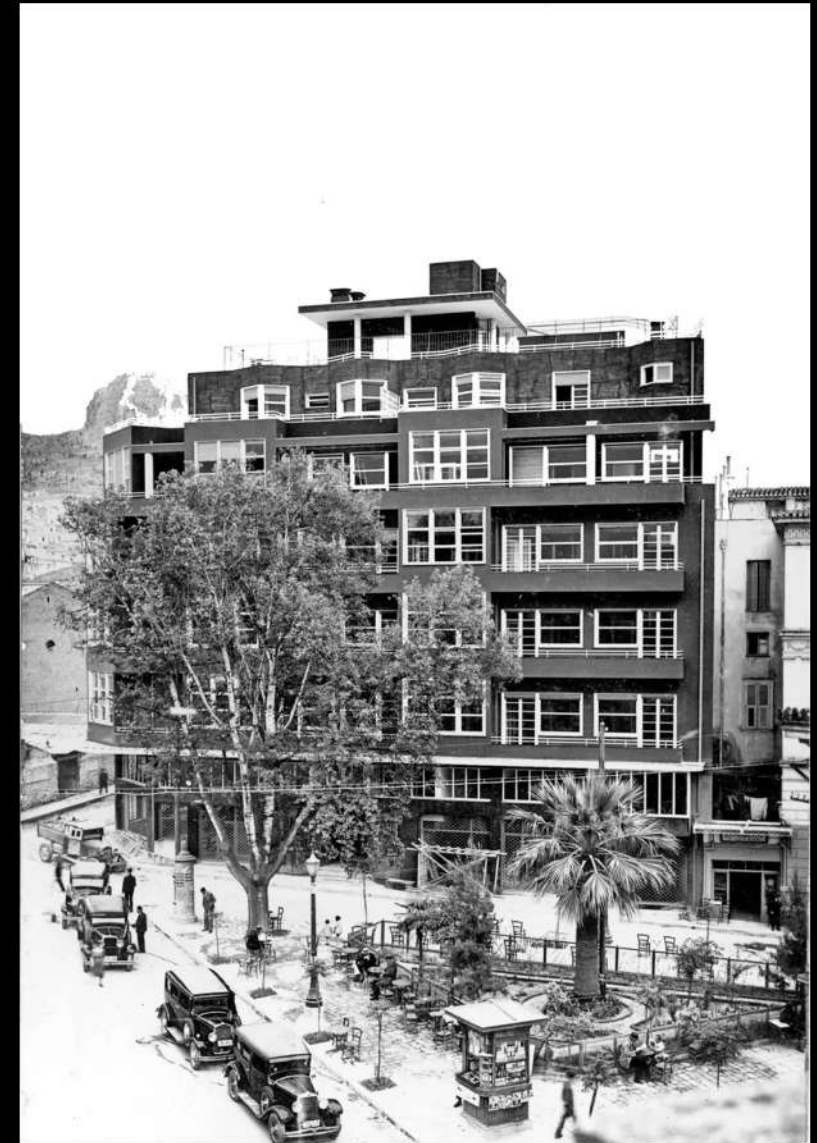
ΠΛΑΤΕΙΑ ΕΞΑΡΧΕΙΩΝ

ΠΩΛΟΥΝΤΑΙ (ΜΕΤΡΗΤΟΙΣ  
ΚΑΙ ΧΡΕΩΛΥΤΙΚΩΣ) ΚΑΙ  
ΕΝΟΙΚΙΑΖΟΝΤΑΙ ΔΙΑΜΕ-  
ΡΙΣΜΑΤΑ 2 ΕΩΣ 8 ΔΩ-  
ΜΑΤΙΩΝ

Το μέγαρον απέχει της Πλα-  
τείας Ὁμονίας 650 μ. Κα-  
τασκευή τελεία Ascenseurs,  
monte-charges, δύο θυρωρεῖα  
μέ κατοικίαν θυρωροῦ, εσω-  
τερικά τηλέφωνα ἐπικοινωνοῦντα  
μέ θυρωρεῖα καὶ μέ

τά εἰς τὸ ἰσόγειον καταστήματα τροφίμων (τύπου Χαυτείων). Ἐγκαταστάσεις κεντρικῆς  
θερμάνσεως, θερμοῦ ὕδατος, μηχανικῶν στεγνωτηρίων. Κουζίνας ἠλεκτρικαὶ καὶ ἐγκατα-  
στάσεις ἀεριόφωτος. Vestiaires, ἐπιπλα μόνιμα, δεξαμενὴ θαλασσίων λουτρῶν. Δύο κύρια  
εἰσοδοὶ. Πρότυπος ὀργάνωσις λειτουργίας πολυκατοικίας. Τοποθεσία ἐξαιρετικῶς ὕγιεινῆ.  
Πληροφορίαι ἐντὸς τοῦ Μεγάρου καθ' ἑκάστην καὶ τὰς Κυριακὰς 10-1 καὶ 5-7 μ. μ.  
Ἄριθ. τηλ. 24-597. «ΔΙΤΣ»

Advertisement for apartments in the newly built Blue Condominium of Exarcheia, early 1930s





Refurbished apartment, 2019 - CADU Architects



INTERIOR VIEW



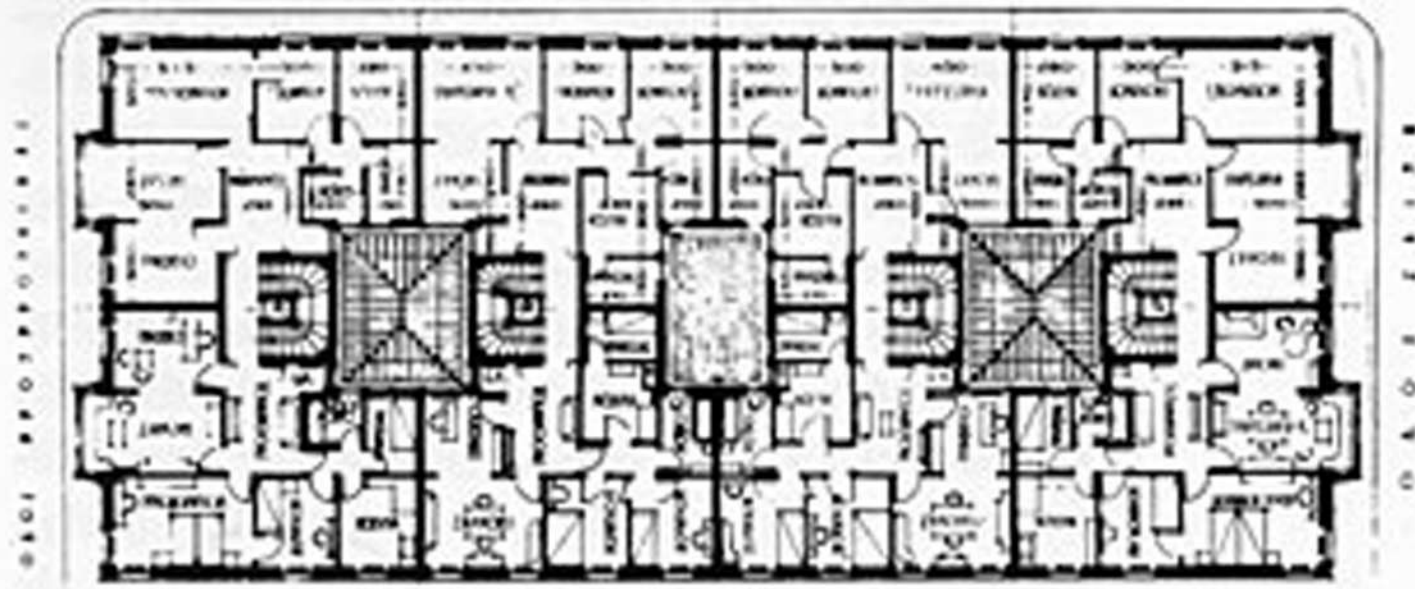


ARACHOVIS

THEMISTOKLEOUS

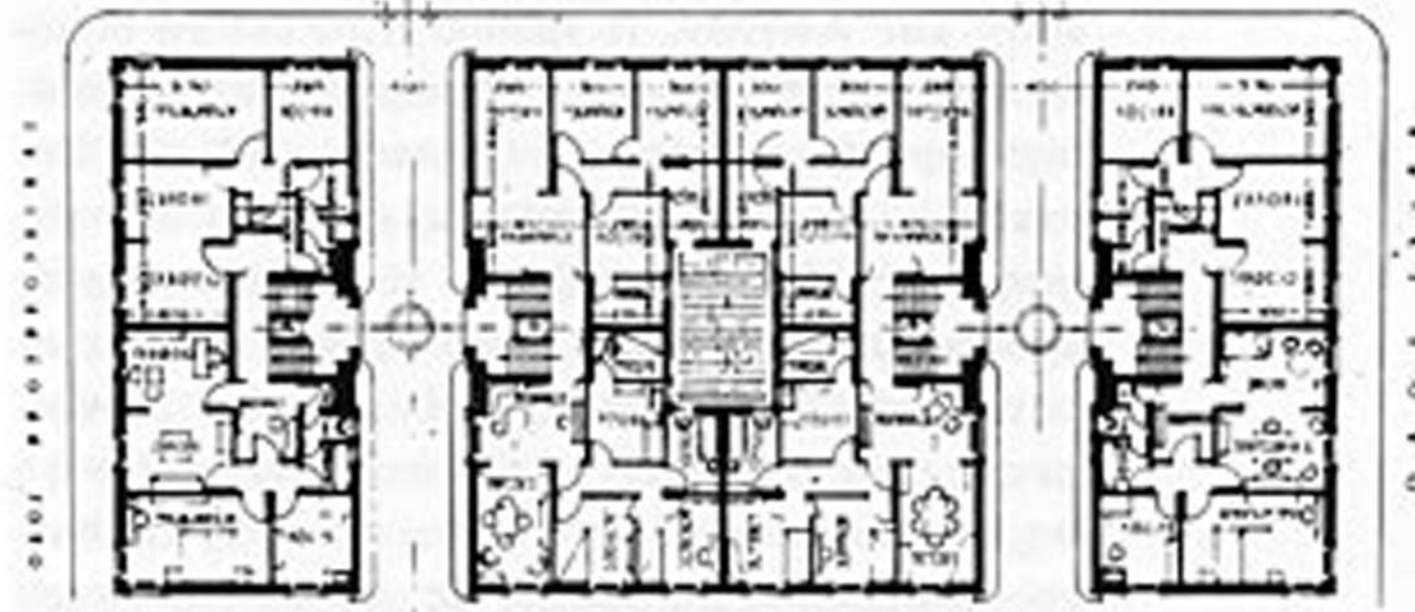


0201 ΚΟΤΗΤΕΙΟΤΗ



Τυπική κάτοικος δώδραν.

0201 ΚΟΤΗΤΕΙΟΤΗ



Κάτοικος του Ισογείου. (1:500)

Logothetopoulos apartment building